

# UVT

UNIVERSITATEA  
DE VEST  
TIMIȘOARA

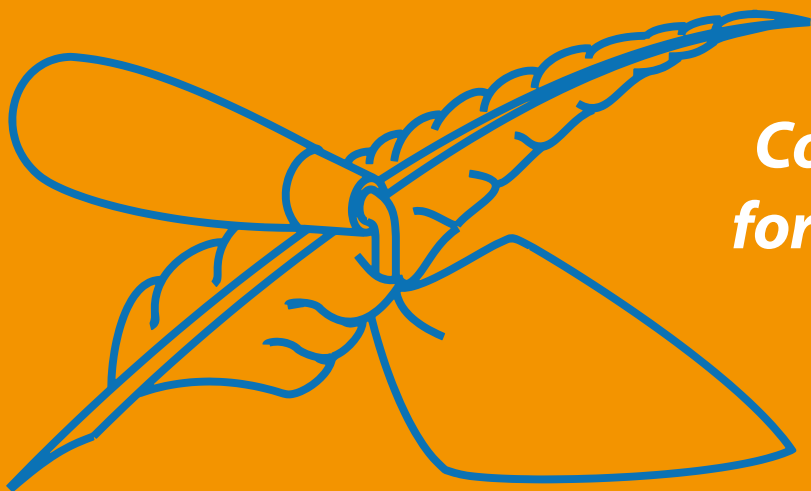
FACULTATEA DE LITERE, ISTORIE ȘI TEOLOGIE  
DEPARTAMENTUL DE STUDII ROMÂNEȘTI

## PROGRAMUL DE STUDII MASTERALE ARHEOLOGIE ȘI MEDIU ÎN CONTEXTUL DEZVOLTĂRII DURABILE




# Misiunea noastră

*"UVT este o instituție publică de învățământ superior a cărei misiune este să promoveze și să susțină în comunitatea locală, regională, națională și internațională dezvoltarea unor componente culturale specifice: o cultură a acțiunii bazate pe cunoaștere sistematică și inovatoare; cultură a competenței științifice și tehnologice, competenței organizaționale și a competenței cetățenești; o cultură a dezvoltării personale și morale; o cultură a integrării în diversitate și a globalizării, în condiții de respect al identității și de reciprocitate; o cultură a atitudinii proactive și participării."*



**Construim cariere  
formăm caractere!**

# DE CE STUDIEM ARHEOLOGIA?



*"Arheologia este știința care încearcă să găsească răspunsuri pentru acele epoci sau evenimente, procese și fapte istorice, pentru care nu au rămas documente scrise sau alte surse de informare decât cele descoperite în pământ. Arheologii sunt interesați atât de răspunsul la întrebările fundamentale legate de evoluția omului și a societății, cât mai ales de cele ce privesc viața cotidiană: convingeri, dietă, familie, meșteșuguri gospodărești, forme de habitat, etc. Multe dintre aceste întrebări sunt importante și pentru lumea modernă: Dece civilizațiile decad? Cum au afectat oamenii mediul în care trăiesc? Altele, în schimb, sunt importante pentru a ne cunoaște pe noi ca specie: Care sunt originile convingerilor religioase? Când și unde au apărut primele sate și orașe? Toate aceste întrebări sunt vitale pentru a înțelege ce înseamnă să fi "om".*

*Pentru a rezolva aceste probleme, doar pe baza unor urme descoperite în pământ, este nevoie de un efort susținut, de la tehnici de excavare adecvate la analize ADN. Arheologul trebuie să învețe a gândi diferit, deoarece imaginea noastră despre trecut este distorsionată, astfel încât elementele fragmentare de artefacte, ecofacte, arhitectură și peisaje pe care le-am moștenit să poată fi transformate în dovezi ale civilizațiilor istorice timpurii.*

*Studiind la Universitatea din Timișoara veți întâlni noi moduri de a privi, de a gândi și de a face! Veți învăța să examinați dovezile unei game largi de surse, cum ar fi oase, plante, cioburi și monede. Veți dezvolta propriile argumente bazate pe interpretarea voastră asupra descoperirilor făcute. Veți putea utiliza o serie de metode sofisticate de topografie, geofizică, analiză chimică sau botanică, iar dacă doriți vă puteți specializa în una dintre aceste metode de interpretare științifică.*

*Cercetarea trecutului necesită o gamă largă de abilități pe care, odată cu finalizarea studiilor, le veți lua cu voi! În arheologie veți lucra ca parte a unei echipe, atât în teren cât și în laborator. Veți fi îndemnați să formulați idei, să aveți opinii, veți fi încurajați să participați la dezbateri, să găsiți argumente și să vă luptați pentru a le demonstra! Veți învăța să vă adresați unui public divers, de la comunitatea științifică la marele public și se va pune accent pe abilitățile de comunicare și socializare. Aceste aptitudini transferabile vor reprezenta un beneficiu în cariera voastră viitoare, indiferent ce cale veți decide să urmați.*

# PROGRAMUL DE STUDII

## CURSURI OBLIGATORII

### Anul I, Semestrul I

*Arheologia peisajului*

6 credite

*Metode și tehnici de săpătură arheologică*

6 credite

*Paleogeomorfologie*

6 credite

*Elemente de reprezentare grafică*

6 credite

*Arheometrie*

6 credite

### Anul I, Semestrul II

*Arheologie socială*

6 credite

*Analize chimice în arheologie*

6 credite

*Arheologie funerară și elemente de antropologie fizică*

6 credite

*Arheologie militară*

6 credite

*Ethnoarheologie*

6 credite

### Anul II, Semestrul I

*Geofizică, teledetecție, topografie și GIS în arheologie*

6 credite

*Introducere în studiul ceramicii*

6 credite

*Arheologia habitatului uman*

6 credite

*Economia comunităților umane din preistorie până azi*

6 credite

*Metodă și teorie în arheologia interpretativă*

6 credite

### Semestrul II

*Metodologia cercetării științifice și legislație de patrimoniu*

6 credite

*Practica arheologică de specialitate*

6 credite

*\*Practica de specialitate se efectuează la sfârșitul anului I, 3 săptămâni, total 90 de ore*

# Masteratul de Arheologie și Mediu în contextul dezvoltării durabile

Universitatea de Vest Timișoara  
Facultatea de Litere, Istorie și Teologie

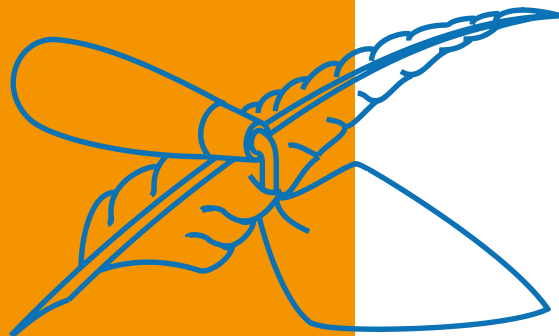


## Scopul programului:

- Dezvoltarea gândirii critice și a aptitudinilor redactării literaturii de specialitate
- Deprinderea de cunoștințe asupra diferitelor epoci vizate de cercetarea arheologică
- Înțelegerea civilizațiilor preistorice, antice și medievale
- Abilități de utilizare a noilor tehnici și tehnologii folosite în arheologie
- Dobândirea cunoștințelor legate de patrimoniu și protejarea acestuia

## Oportunități în carieră:

- Arheolog
- Cercetător
- Profesor
- Muzeograf
- Agent turism cultural
- Redactor de publicistică istorică și arheologică

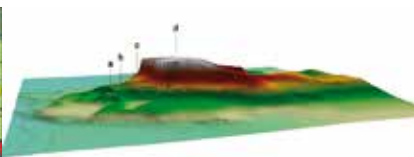
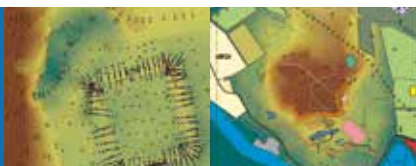


Universitatea de Vest  
din Timișoara

# Interdisciplinaritatea în arheologie

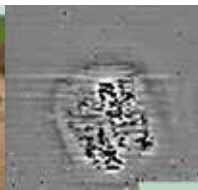
## TOPOGRAFIA ARHEOLOGICĂ

Cercetările topo-geodezice sunt lucrări de specialitate realizate în scopul cartării, inventarierii și integrării în sistem GIS a siturilor arheologice precum și a monumentelor istorice. Ridicările topografice se bazează pe experiența acumulată în arheologie, punându-se pe primul plan necesitățile și metodele de lucru ale arheologilor. Scopul unei ridicări topografice este realizarea de hărți și planuri în format digital și analogic la diferite scări. Acestea pot descrie planimetria și relieful diferitelor regiuni (curbe de nivel, hidrologie, rețea de drumuri) ori reprezenta planul de situație al siturilor specificând amplasamentul structurilor și complexelor. De asemenea, permit înregistrarea "in situ" și reprezentarea secțiunilor stratigrafice verticale. Se acordă o atenție sporită integrării prin vectorizare și georeferențiere a documentației cartografice și topografice existente în format analogic, dar și coroborarea cu alte metode ca de expl. fotogrammetria, scannarea laser LIDAR sau fotografia satelitară.



## PROSPECTAREA GEOFIZICĂ

Prospectarea geofizică permite identificarea punctelor de interes arheologic și caracterizarea lor detaliată, prin metode non-distructive, în vederea stabilirii unor diagnoze ce permit orientarea și concentrarea cercetărilor sistematice sau de salvare într-un timp scurt și în funcție de obiectivele științifice. Se contribuie astfel la eficientizarea demersului arheologic prin estimări de ordin cantitativ și financiar, menite într-un final a asigura o mai bună planificare și execuție a cercetărilor, cu costuri minime și o eficiență sporită.

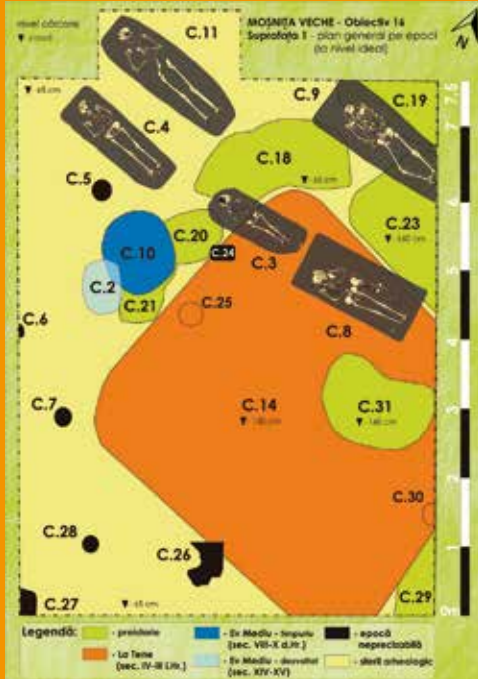


## ARHEOLOGIA PEISAJULUI

Sistem Informatic Geografic (Geographical Information System - GIS) reprezintă un concept tot mai des utilizat în arheologie. Este o repercusiune firească a dezvoltării arheologiei peisajului, ca subdisciplină arheologică în strânsă legătură cu geografia și informatica. Analiza peisajului a devenit esențială în studiul arheologic al habitatului uman prin cele două componente ale sale: analiza distribuției spațiale a siturilor și analiza paleo-geomorfologică a spațiului geografic în care se află siturile arheologice. În acest context un accent important se pune pe spațiul geografic și pe interpretarea legăturilor spațiale.

## ARHEOLOGIA PREVENTIVĂ

Săpătura de salvare este o intervenție în forță a arheologului pentru a stopa distrugerea unor situații arheologice ce poate interveni în urma lucrărilor de investiții făcute de societate. Arareori, săpătura de salvare are drept scop cercetarea unor situații ivite în urma unor fenomene naturale (alunecări de teren, coturi active ale râurilor, vizuini de animale). Săpătura de salvare are un sens științific limitat deoarece ea trebuie să urmeze, ca întindere în spațiu și timp, interesul investitorului sau naturii și nu poate fi proiectată cu atenție datorită timpului scurt și surprizei cu privire la momentul pornirii. În cazul în care noile descoperiri se dovedesc de importanță deosebită, arheologul poate proiecta și executa și o săpătură sistematică. Săpătura arheologică (excavație arheologică) reprezintă ansamblul cercetărilor efectuate prin excavarea pământului (prin intermediul mijloacelor manuale sau mecanice) pentru a dezvelii, analiza și restaura artefacte sau ansamble arheologice, cu scopul de a obține și valorifica aceste informații din punct de vedere istoric.



# UVT

UNIVERSITATEA  
DE VEST  
TIMIȘOARA

FACULTATEA DE LITERE, ISTORIE ȘI TEOLOGIE  
DEPARTAMENTUL DE STUDII ROMÂNEȘTI

## ARHEOLOGIE ȘI MEDIU ÎN CONTEXTUL DEZVOLTĂRII DURABILE

**Director program:**

Dr. Dorel Micle

**E-mail:**

dorel.micle@e-uvt.ro

**Telefon:**

+40 721 582 955

**Adresă:**

Blvd. Vasile Pârvan 4  
Timișoara 300223

**web:**

www.litere.uvt.ro

**UVT**  
Universitatea de Vest  
din Timișoara

*Acest material a fost publicat cu sprijinul Asociației ARHEOVEST Timișoara*