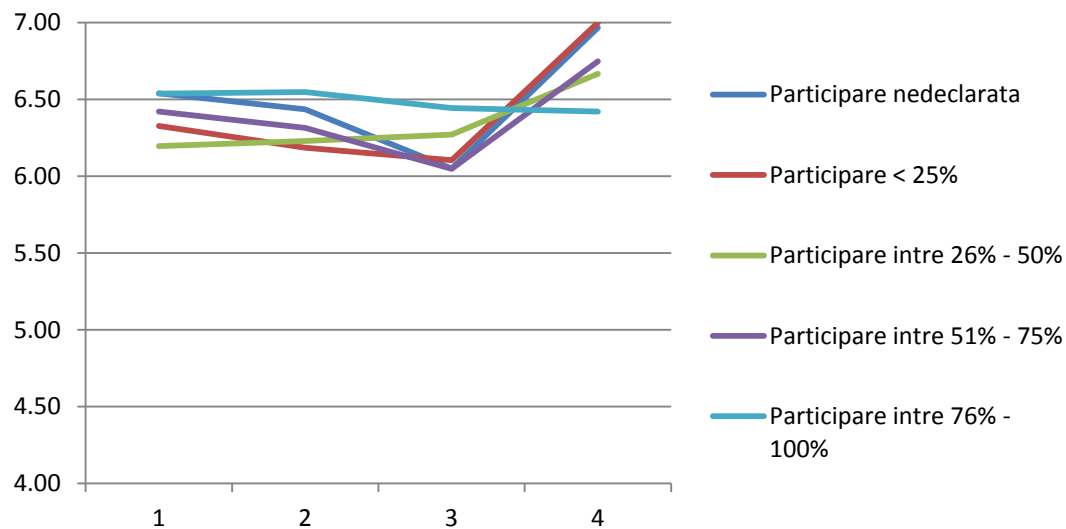


Centralizarea rezultatelor privind evaluarea activitatii didactice

anul universitar 2013-2014
semestrul I

Facultatea F. Litere, Istorie si Teologie

An studiu	Participare nedecarata	Participare < 25%	Participare intre 26% - 50%	Participare intre 51% - 75%	Participare intre 76% - 100%	Medie generala
1	6.54	6.33	6.20	6.42	6.54	6.48
2	6.44	6.19	6.23	6.31	6.55	6.43
3	6.05	6.10	6.27	6.05	6.44	6.30
4	6.97	7.00	6.67	6.75	6.42	6.75
Medie generala	6.47	6.24	6.23	6.30	6.52	6.43



Facultatea F. Litere, Istorie si Teologie

An de studiu	actvitate organizata	continutul este coerent si adecvat	metode activ-participative	limbaj accesibil	incurajeaza dialogul, opiniile	disponibilitate de ajutorare	comportament si limbaj academic	bibliografie accesibila	managementul timpului
1	6.46	6.46	6.40	6.51	6.49	6.38	6.62	6.42	6.54
curs	6.40	6.38	6.31	6.42	6.43	6.32	6.58	6.39	6.49
seminar	6.50	6.53	6.47	6.57	6.54	6.42	6.66	6.45	6.57
2	6.42	6.43	6.34	6.48	6.45	6.34	6.58	6.41	6.48
curs	6.45	6.43	6.33	6.48	6.45	6.34	6.62	6.48	6.50
seminar	6.39	6.43	6.34	6.48	6.44	6.33	6.56	6.35	6.46
3	6.27	6.27	6.18	6.35	6.30	6.28	6.44	6.26	6.33
curs	6.23	6.27	6.11	6.33	6.25	6.25	6.38	6.23	6.29
seminar	6.30	6.27	6.25	6.38	6.34	6.30	6.49	6.29	6.37
4	6.75	6.75	6.73	6.75	6.74	6.77	6.75	6.76	6.77
curs	6.71	6.73	6.70	6.74	6.74	6.73	6.73	6.71	6.73
seminar	6.77	6.76	6.76	6.76	6.74	6.81	6.77	6.80	6.81